

靜宜大學校園授權軟體一覽表

● 如何使用校園授權軟體

1. 校園授權軟體之使用必須遵守校園授權之規定並尊重智慧財產權。
2. 凡本校教職員生均可合法使用微軟校園授權，ADOBE 謹提供教職員使用(不含學生)。
3. 校園授權軟體取得方式：ftp 線上下載：www1.pu.edu.tw 詳如[附件說明](#)
4. 服務窗口：授權合法性及產品等相關問題請洽教學資源中心，分機 11712、11716。

● 教職員及學生校園授權軟體一覽表

微軟授權 方案	
授權範圍：本校各系所、行政單位、研究實驗室、電腦教室並含教職員及學生家用可安裝一套	
序號	軟體名稱
1	Windows 10、11作業系統(每 180 天認證一次)
2	Microsoft Office 2016、2019、2021(每 180 天認證一次)
3	Microsoft Office 2016、2019、2021 for mac

以上軟體皆提供中英版。

其它軟體	
授權範圍：本校各系所、行政單位、研究實驗室、電腦教室及教職員(不含學生)	
序號	軟體名稱
1	Adobe Creative Cloud (每年簽訂一年授權) <ul style="list-style-type: none">• Photoshop• Illustrator• InDesign• Lightroom• Lightroom Classic• Animate• Character Animator• Acrobat• Audition• Dreamweaver• Fresco• Fireworks• Premiere Pro• Premiere Rush• Substance 3D Painter• Substance 3D Sampler• Substance 3D Designer• Substance 3D Stager• Substance 3D Modeler• Dimension• Media Encoder• XD• InCopy• Prelude• After Effects• Bridge

以上軟體皆提供中英版，安裝與使用請詳見[Adobe CC使用手冊](#)。

軟體雲使用範圍：本校各系所、行政單位、研究實驗室、電腦教室及教職員生。

請下載VMware Horizon(for Windows or Mac)，安裝與操作步驟請詳見[軟體雲操作手冊](#)。

[附件]

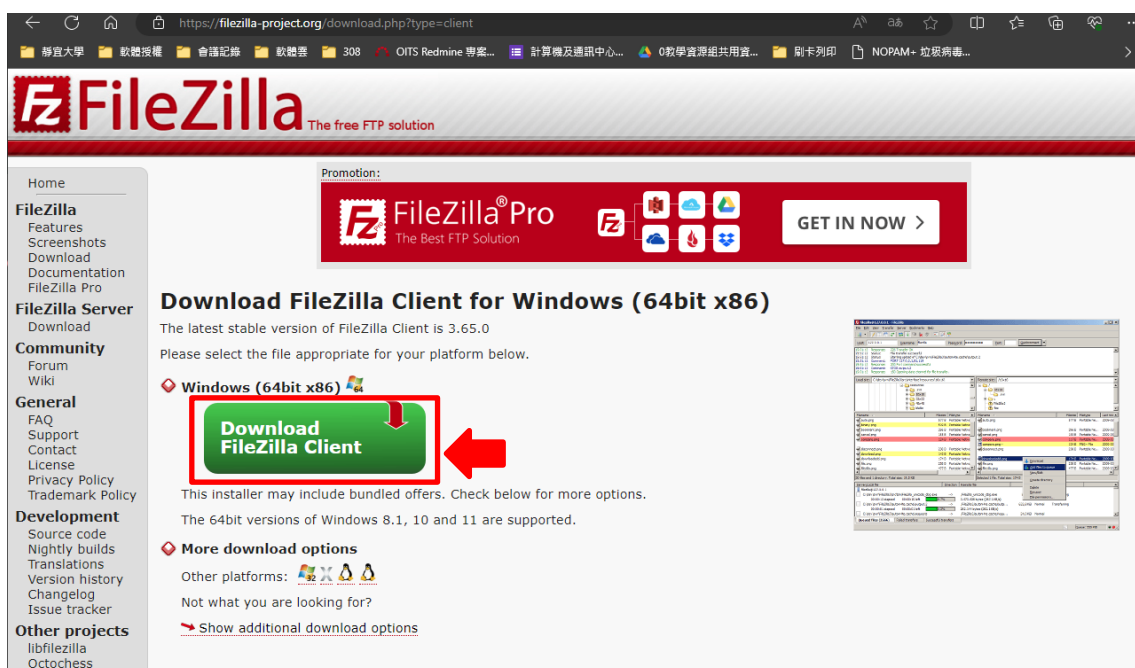
全校授權軟體 FTP 下載使用說明

為使授權軟體便利使用者下載，資訊處即日起新增 FTP 下載，使用說明如下：

一、安裝下載工具(教育部自由軟體)

FileZilla 是一套跨平台的 FTP 檔案傳輸軟體，以下介紹如何取得並安裝 Filezilla。

1. 前往 [FileZilla 官方下載頁面](#) 取得安裝程式。網頁會依您的系統提供建議版本，點擊綠色按鈕至 sourceforge 下載。

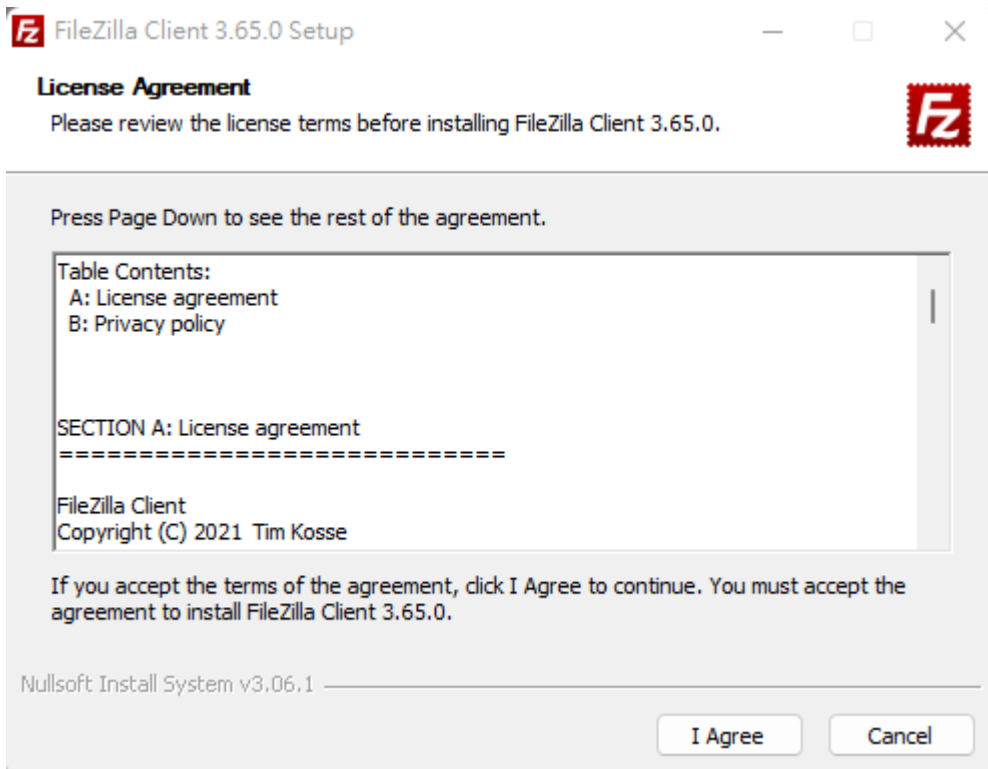


Please select your edition of FileZilla Client

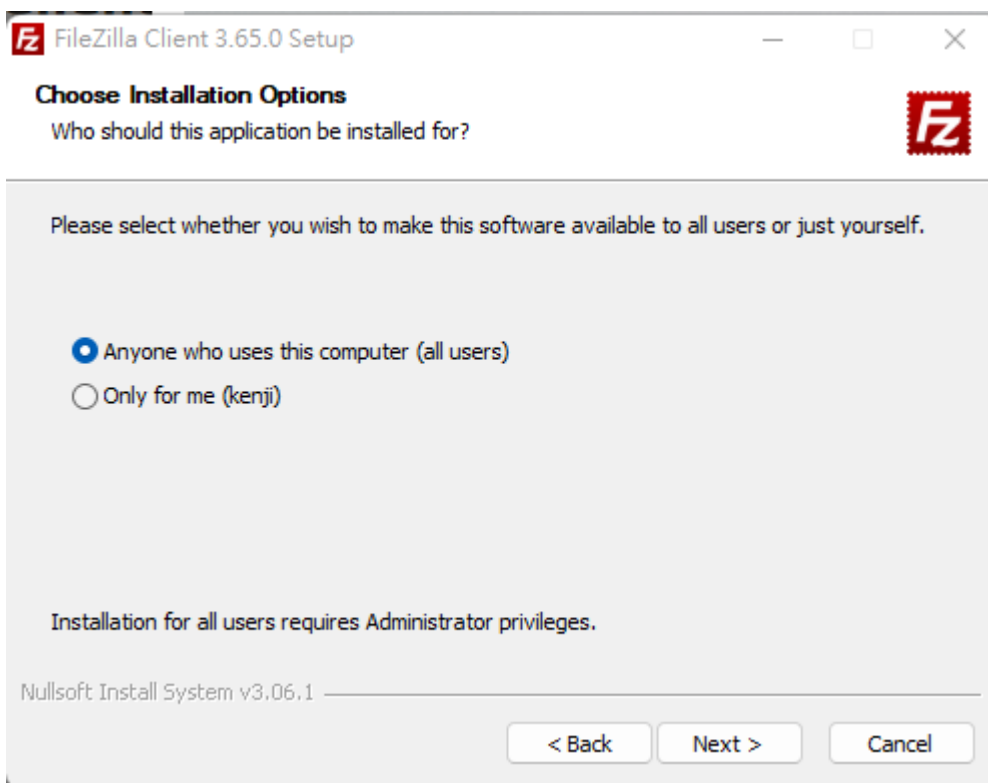
	FileZilla	FileZilla with manual	FileZilla Pro	FileZilla Pro + CLI
Standard FTP	Yes	Yes	Yes	Yes
FTP over TLS	Yes	Yes	Yes	Yes
SFTP	Yes	Yes	Yes	Yes
Comprehensive PDF manual	-	Yes	Yes	Yes
Amazon S3	-	-	Yes	Yes
Backblaze B2	-	-	Yes	Yes
Dropbox	-	-	Yes	Yes
Microsoft OneDrive	-	-	Yes	Yes
Google Drive	-	-	Yes	Yes
Google Cloud Storage	-	-	Yes	Yes
Microsoft Azure Blob + File Storage	-	-	Yes	Yes
WebDAV	-	-	Yes	Yes
OpenStack Swift	-	-	Yes	Yes
Box	-	-	Yes	Yes
Site Manager synchronization	-	-	Yes	Yes
Command-line interface	-	-	-	Yes
Batch transfers	-	-	-	Yes

At the bottom of the table, there are four green buttons: 'Download', 'Select', 'Select', and 'Select'. A red box highlights the 'Download' button, and a red arrow points to it.

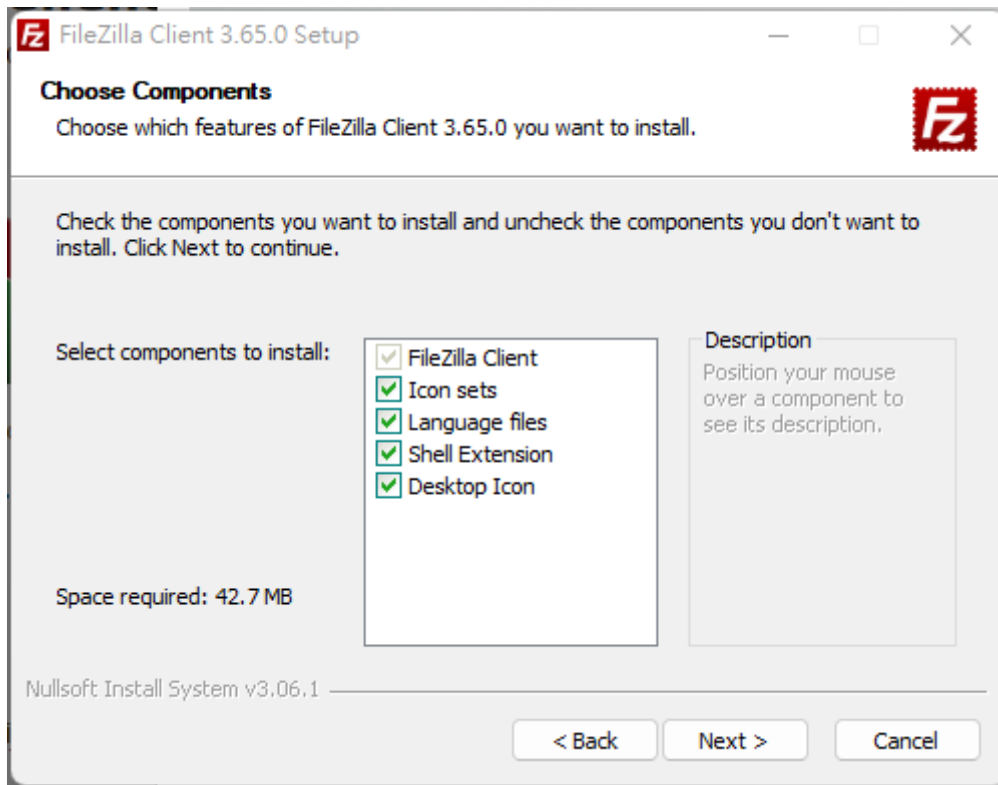
2. 下載完成後點兩下執行檔案，進入安裝畫面。點擊 **I Agree** 繼續。



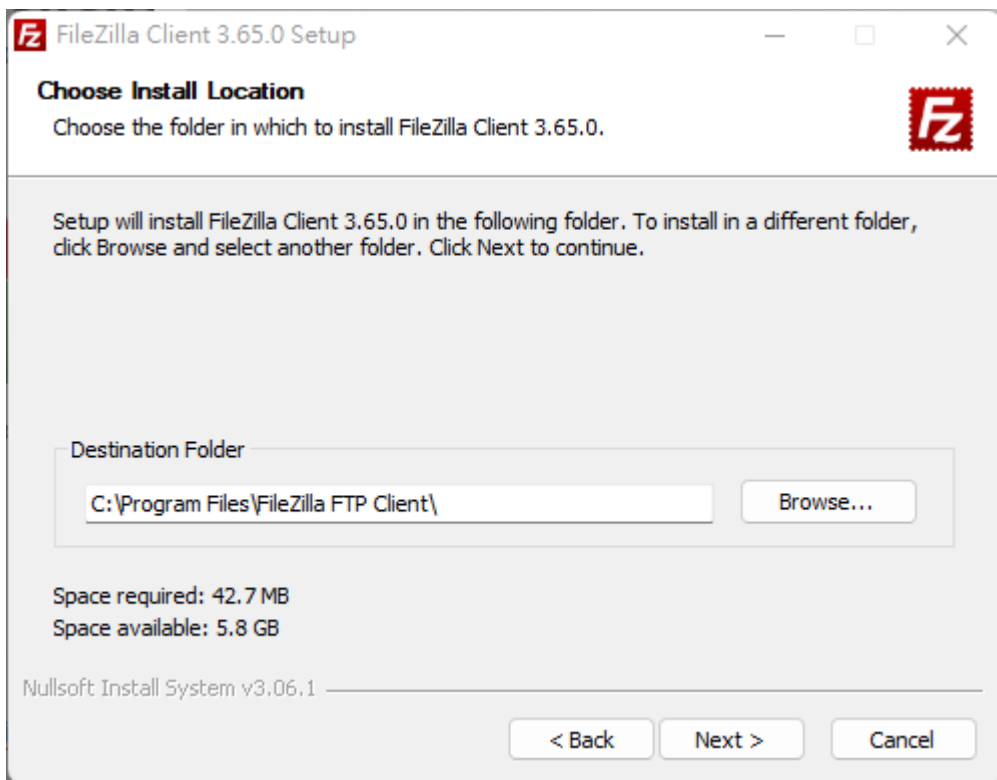
3. 選擇安裝在哪一個使用者環境，選擇後點擊 **Next** 繼續。



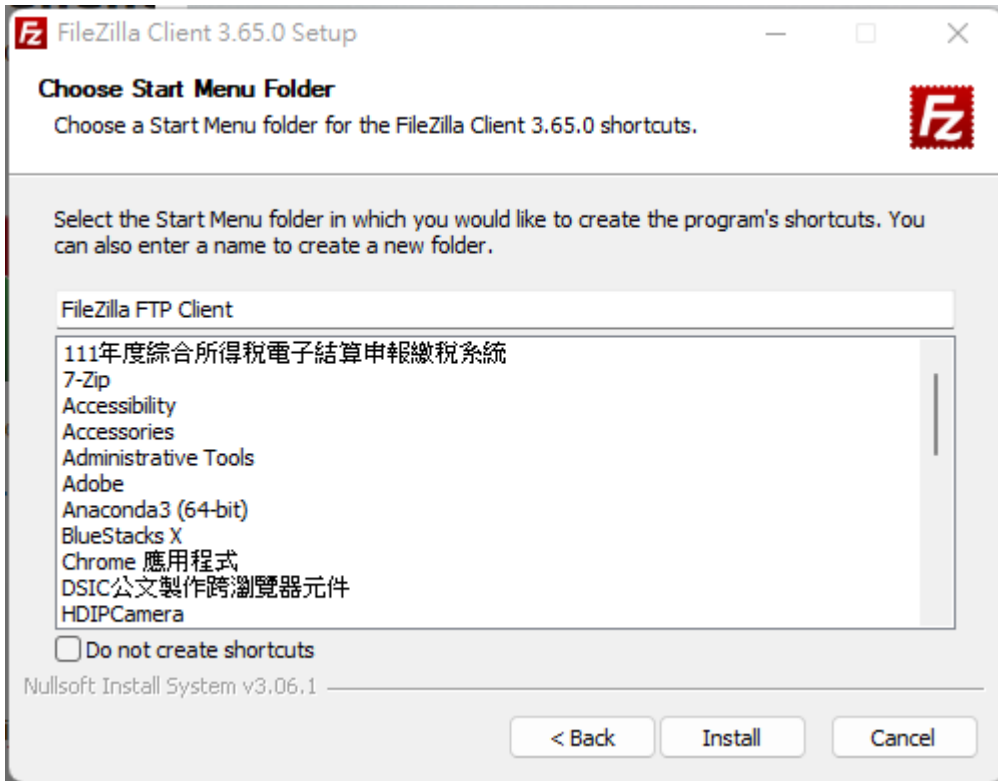
4. 選擇安裝的元件，建議全部勾選選擇後點擊 [Next](#) 繼續。



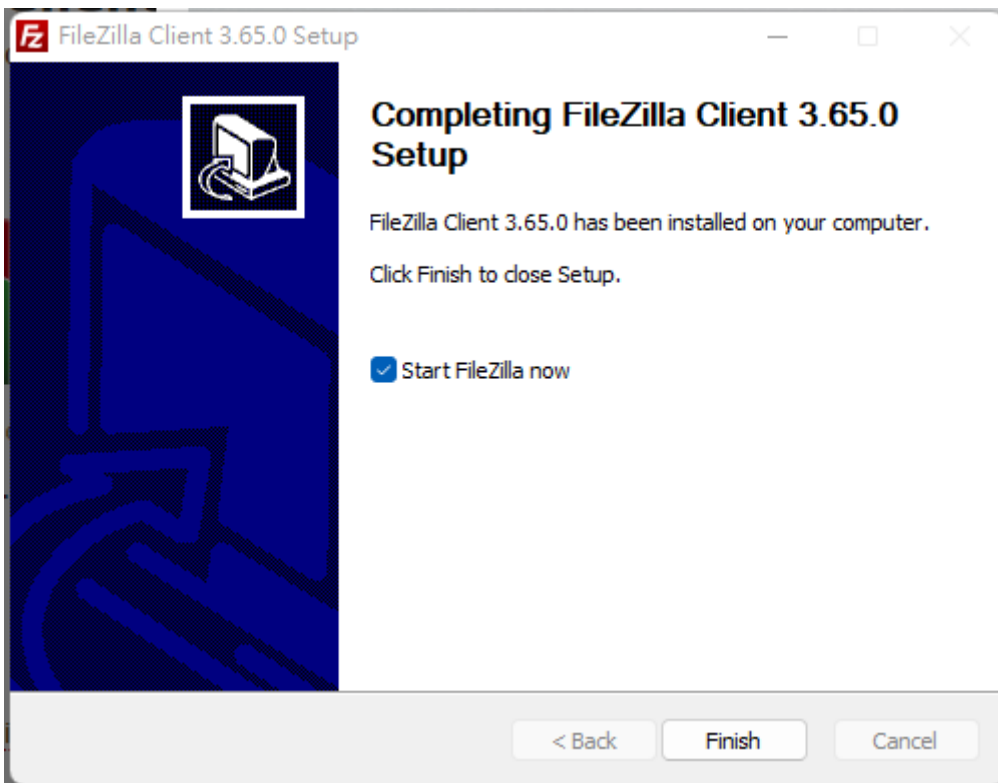
5. 設定安裝的路徑，建議依照預設值即可。點擊 [Next](#) 繼續。



6. 設定在開始功能表的顯示名稱，建議依照預設值即可。點擊 [Install](#) 繼續。



7. 開始安裝，請稍待片刻。完成後，您可以勾選是否要立即開啟 Filezilla。點擊 [Finish](#) 結束程序。



二、FTP 主機帳號資訊

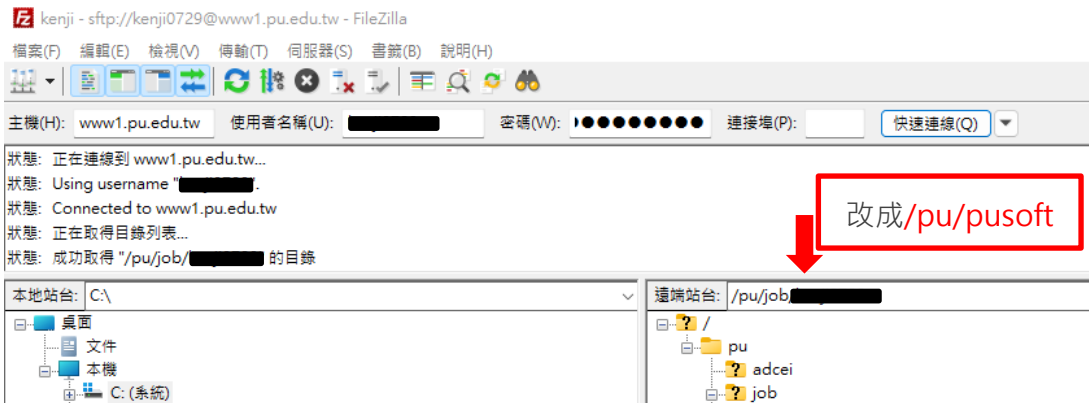
1. FTP 主機位址 (Host Name) : www1.pu.edu.tw 連接埠 (Port) : 22 通訊協定 : sftp
2. FTP 帳號密碼
使用者名稱 (username) : E校園服務網帳號
密碼 (password) : E校園服務網密碼

三、設定連線與使用

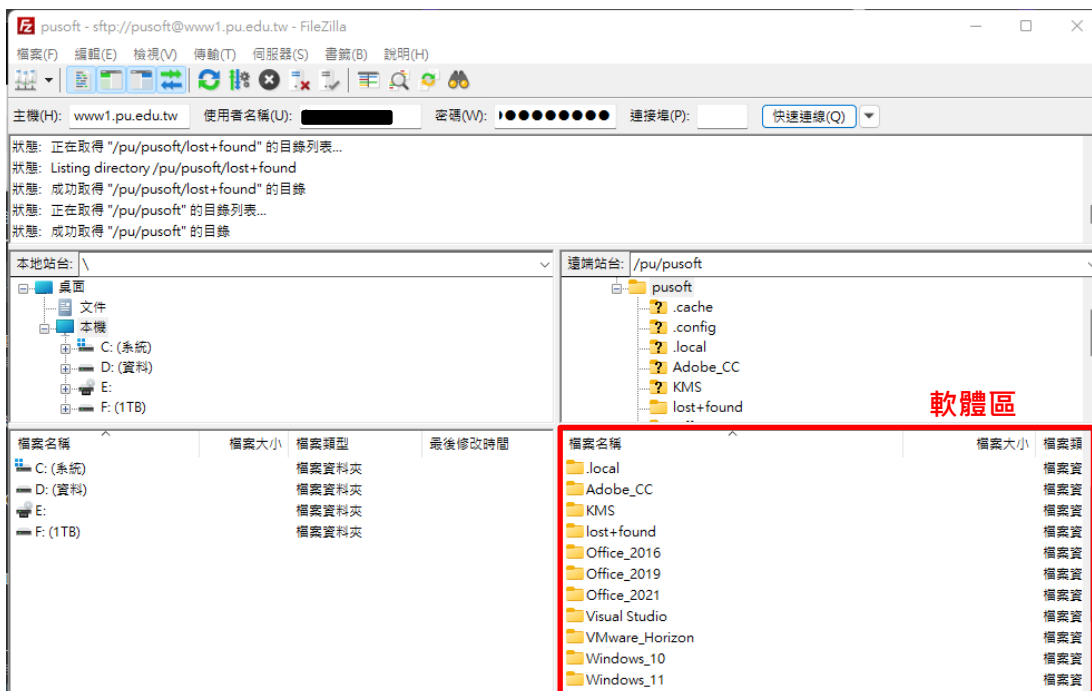
1. 主機 : **www1.pu.edu.tw**
2. 使用者名稱 (username) : **E校園服務網帳號**
密碼 (password) : **E校園服務網密碼**
連接埠 (Port) : **22** 按「**快速連線**」。



3. 登入後，遠端站台改為 : **/pu/pusoft**



4. 進入/pu/pusoft 目錄後，將右方授權軟體拉至左方，即進行下載。



5. 下載後為 ISO 的檔案，可在ISO檔上按一下滑鼠右鍵，在下拉選單中點選「掛接」，接著開啟「本機」，你就可以看到多了一台虛擬光碟機並且掛載著剛剛的IOS檔，操作方法就跟真的實體光碟機一模一樣。
6. 解壓縮軟體（如7-zip等）操作。請到 <http://www.developershome.com/7-zip/> 下載 7- Zip 並安裝完成。
7. 有什麼問題，請來信或來電詢問。資訊處教學資源組pul1610@pu.edu.tw
04-26328001 轉 11712、11716